

BISCEGLIE

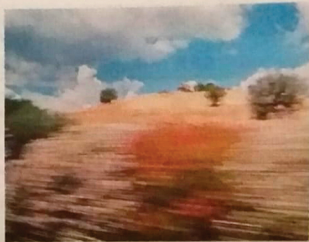
A palazzo Tupputi
in mostra foto di viaggio

«Punti di fuga» visti dal treno

S' intitola «Punti di fuga» la mostra di fotografia dell'ingegnere barese Giuseppe Pavone che sarà inaugurata domani 6 aprile, alle ore 18.30 nel palazzo Tupputi a Bisceglie. Interverranno l'urbanista arch. Dino Borri ed il critico d'arte Enzo Velati. Le immagini di Pavone raccontano il paesaggio italiano fotografato dai finestrini dei treni delle Ferrovie dello Stato. Nascono dallo sguardo libero sul mare, gli alberi, gli attraversamenti stradali, i sentieri, i fiumi, le strade, le campagne, le periferie, gli edifici urbani e quelli industriali, i ponti e i viadotti, i pali e i tralicci.

«Un paesaggio visto dinamicamente, che non può essere contemplato con lo spirito del turista, ma che nasce da uno sguardo, per così dire, in fuga», scrive Velati. «Ogni

pezzo di paesaggio è un pezzo di vita che fugge, forse per non ritornare, mentre i toponimi anche si rincorrono, in una identità rafforzata dal viaggio in ferrovia con le sue innumerevoli e fuggevoli tappe», osserva Borri. Giuseppe Pavone, 64 anni, si occupa di fotografia di paesaggio. Ha pubblicato diversi libri tra cui «Ferrovieri e immagini» nel 2002; «Sguardi oltre», 2003; «Viaggio parallelo», 2005; «Lavori in corso», 2006; «La luce del paesaggio», 2011; «Un racconto dei luoghi», 2012; «Herbarium», 2016. Fondatore del Centro Ricerche per la Fotografia Contemporanea, dal 2005 conduce un'organica ricerca sul territorio e le sue trasformazioni, con particolare attenzione alle periferie. La mostra sarà visitabile fino al 18 aprile.



[lu. dec.]

EMOZIONI Le foto in mostra